

# PANEVĖŽIO REGIONO PLĖTROS TARYBA

2022–2030 M. PANEVĖŽIO REGIONO  
PLĖTROS PLANO ĮGYVENDINIMO  
PAŽANGA

2025 m. gruodžio 17 d.

# SUPLANUOTOS, SUTARTIMI ĮSIPAREIGOTOS IR IŠMOKĖTOS ES LĖŠOS PANEVĖŽIO RPPI, EUR

Panevėžio regionui numatyta

**169 486 200 Eur**

Panevėžio regione suplanuota

**166 415 286 Eur**

Pasirašyta sutarčių

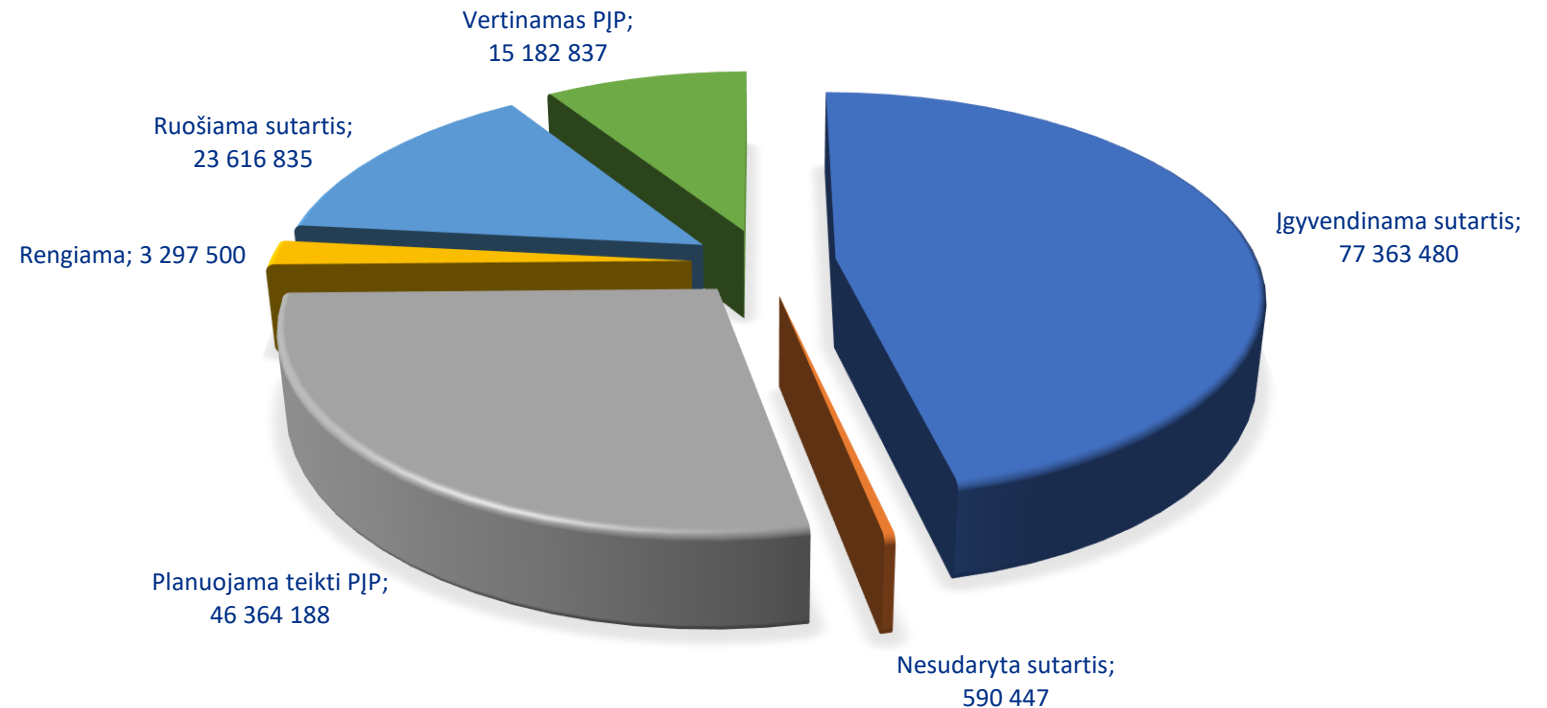
**75 769 145 Eur**

Pasirašytos sutartys mažesne  
verte nei buvo planuota

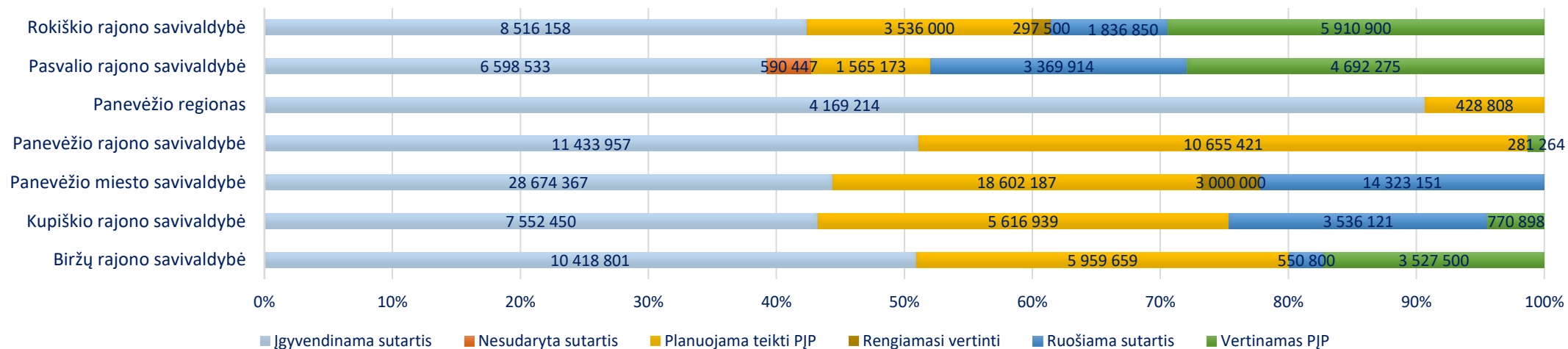
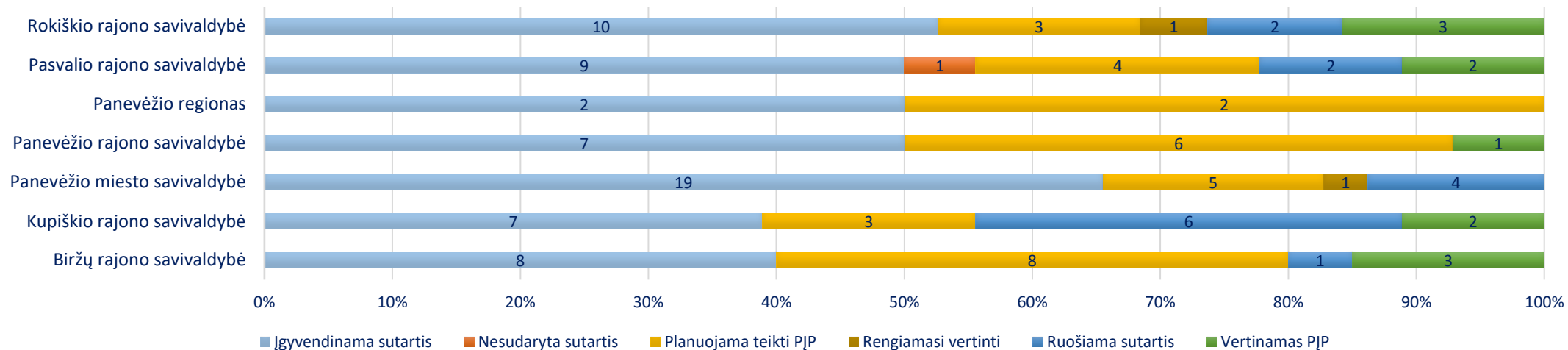
**1 594 335 Eur**

Išmokėta

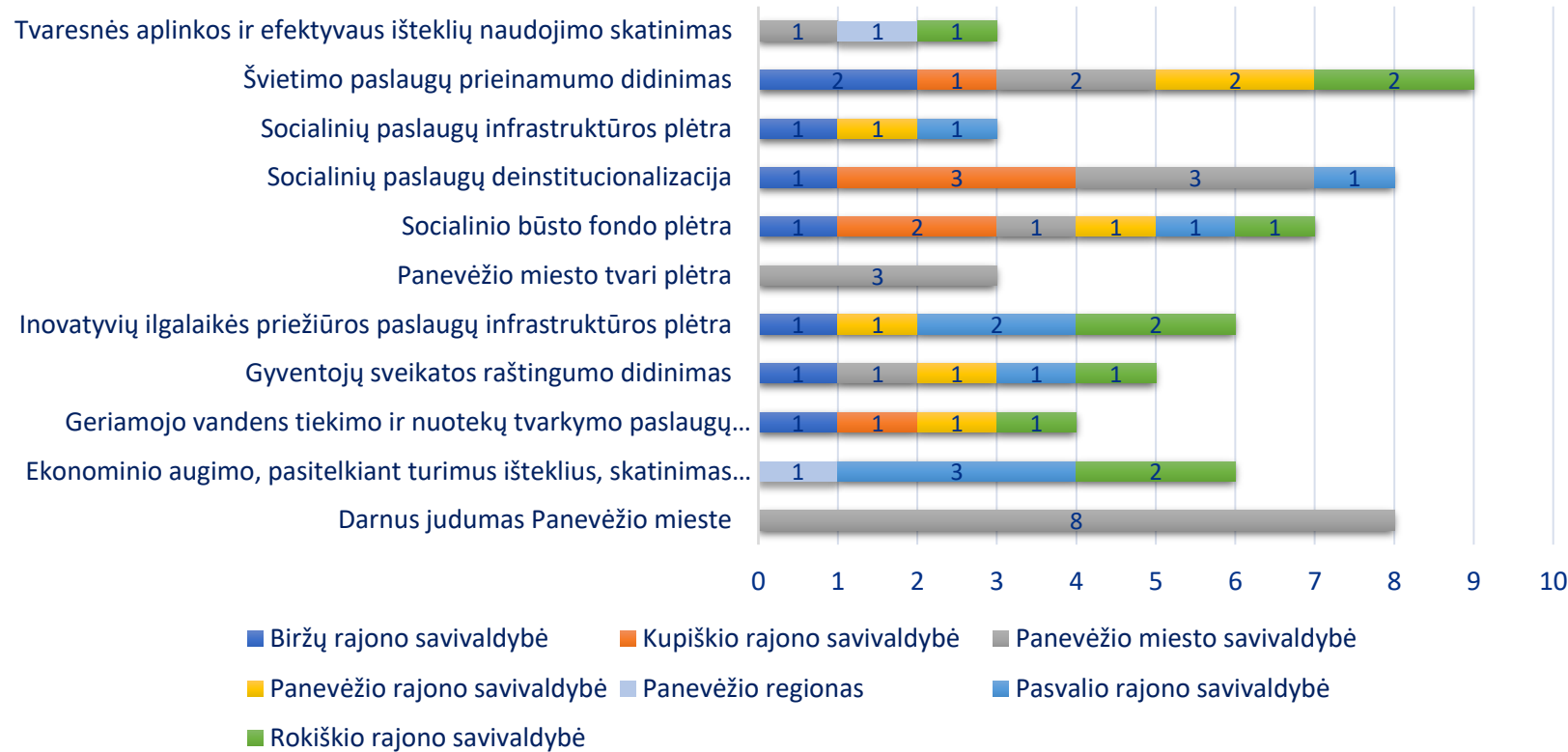
**2 214 565 Eur**



# RPPL PROJEKTŲ EIGA, VNT. IR ES FONDŲ LĖŠOS EUR



# ĮGYVENDINAMI PROJEKTAI



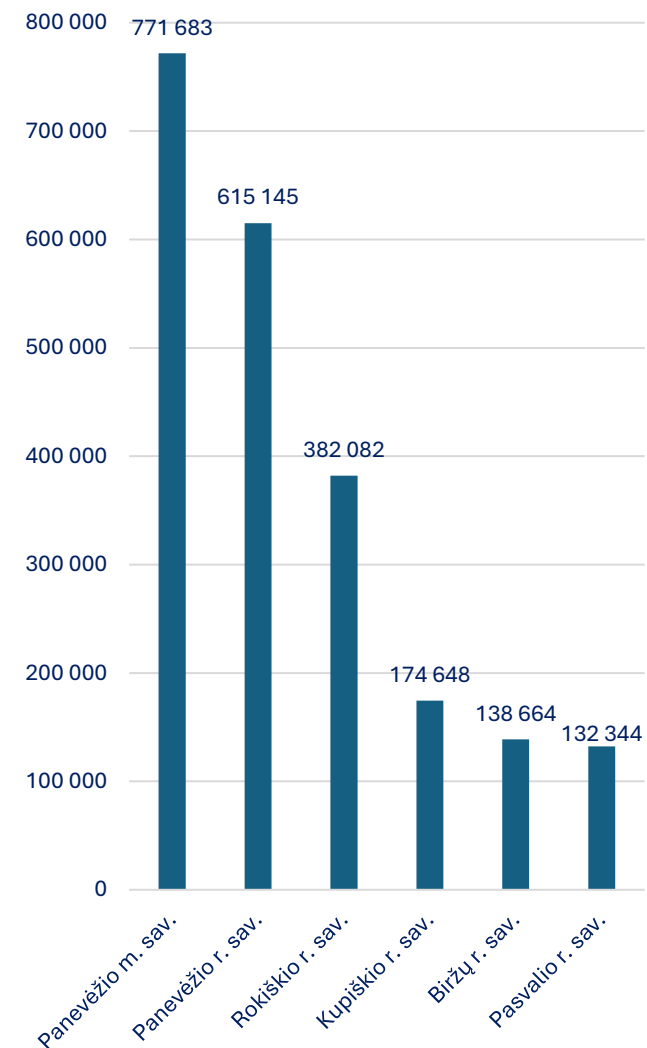
Igyvendinami  
**62**  
projektai

Biržų r. sav. – 8  
Kupiškio r. sav. – 7  
Panevėžio m. sav. – 19  
Panevėžio r. sav. – 7  
Panevėžio regionas – 2  
Pasvalio r. sav. – 9  
Rokiškio r. sav. – 10

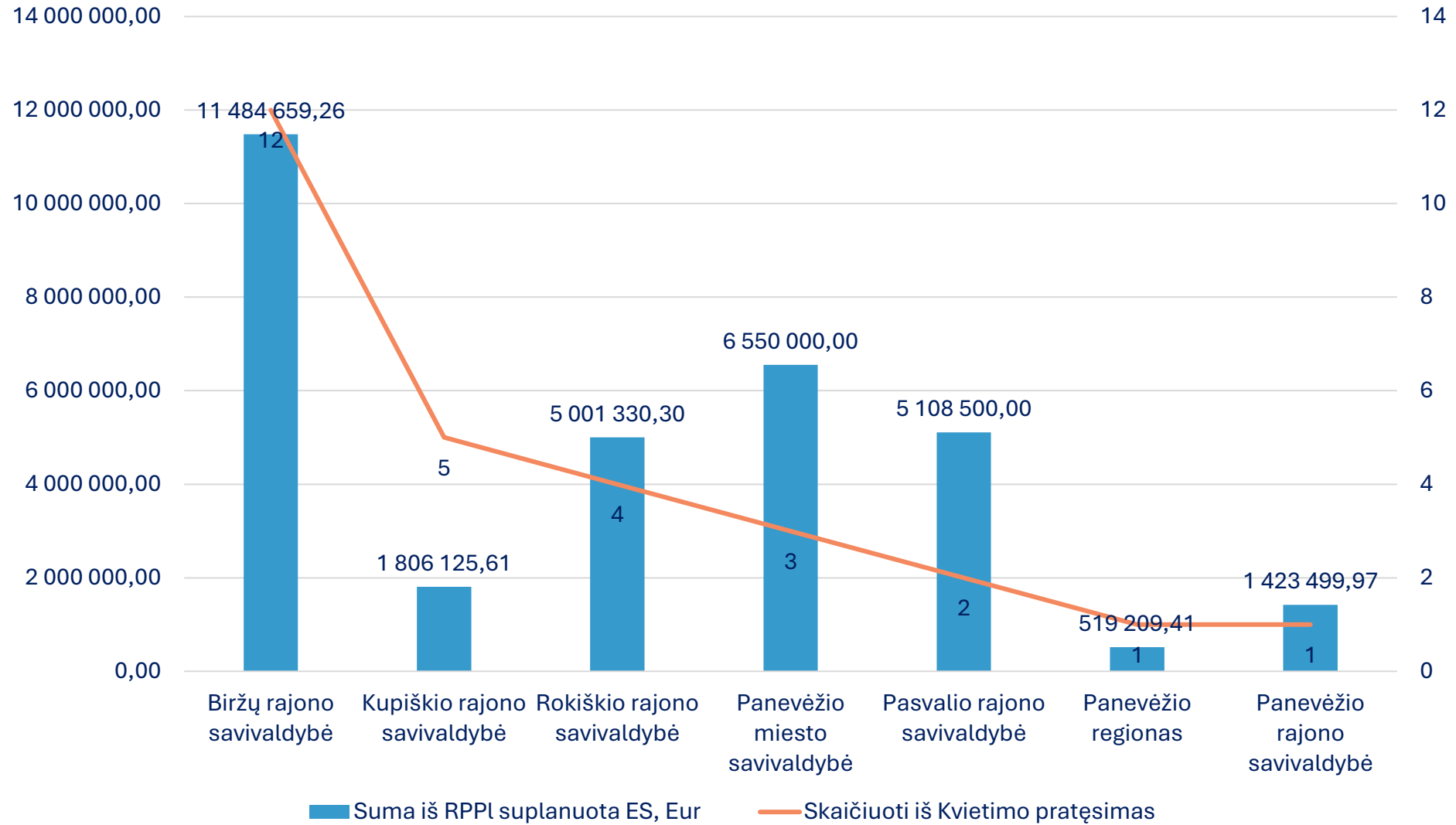


# IŠMOKĖTOS ES LĖŠOS, EUR

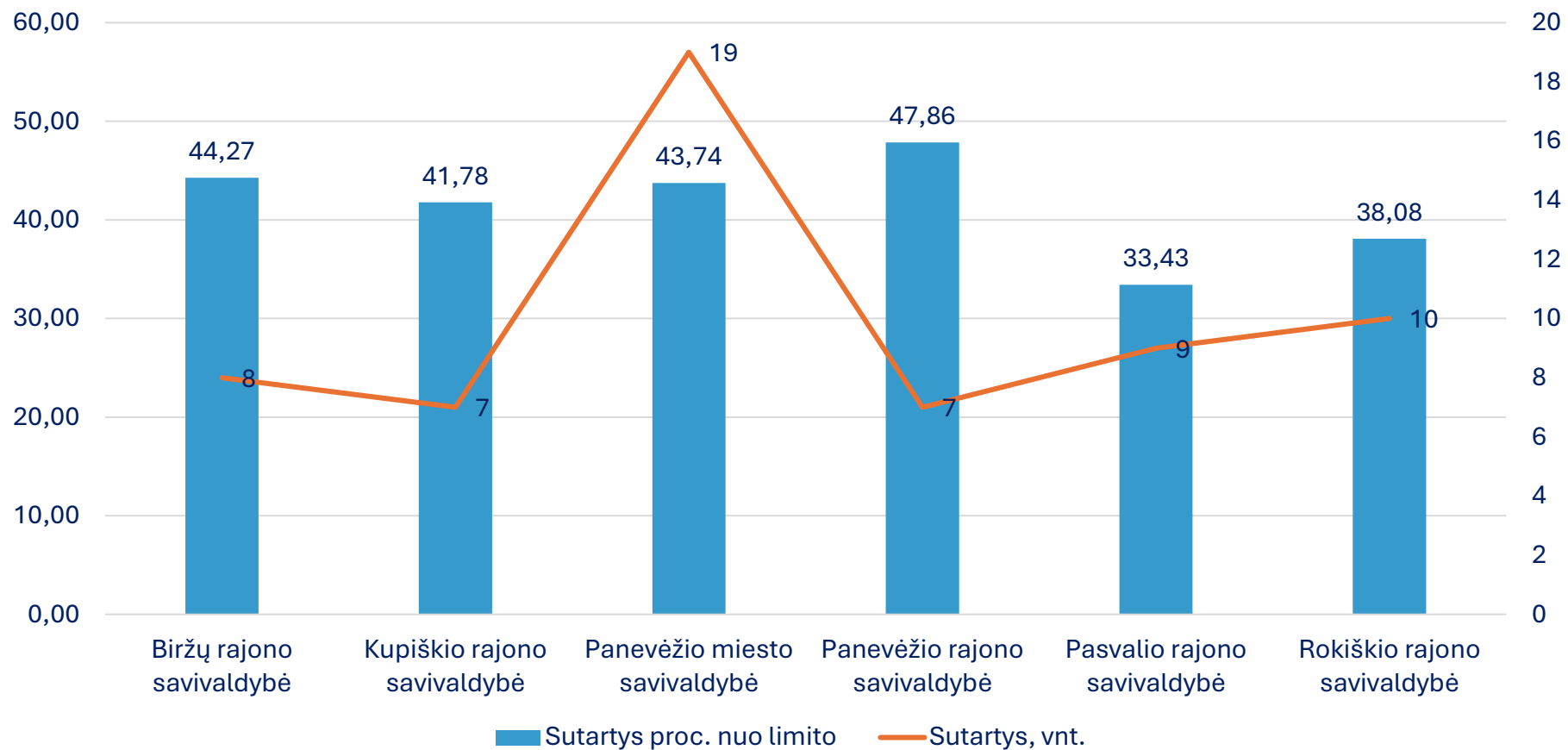
RPPL pažangos priemonė	Išmokėta ES lėšų, Eur
Svietimo paslaugų prieinamumo didinimas	655 150
Biržų r. sav.	60 000
Kupiškio r. sav.	52 000
Panevėžio r. sav.	451 370
Rokiškio r. sav.	91 780
Darnus judumas Panevėžio mieste	654 161
Gyventojų sveikatos raštingumo didinimas	460 990
Biržų r. sav.	78 664
Panevėžio r. sav.	115 445
Pasvalio r. sav.	79 488
Rokiškio r. sav.	187 393
Socialinių paslaugų deinstytucionalizacija	240 170
Kupiškio r. sav.	122 648
Panevėžio m. sav.	117 522
Ekonominio augimo, pasitelkiant turimus išteklius, skatinimas Panevėžio regiono funkcinėje zonoje (Rokiškio r. sav.)	95 625
Inovatyvių ilgalaikės priežiūros paslaugų infrastruktūros plėtra (Pasvalio r. sav.)	52 856
Socialinių paslaugų infrastruktūros plėtra (Panevėžio r. sav.)	29 130
Socialinio būsto fondo plėtra (Panevėžio r. sav.)	19 200
Geriamojo vandens tiekimo ir nuotekų tvarkymo paslaugų prieinamumo didinimas (Rokiškio r. sav.)	7 284
<b>Viso</b>	<b>2 214 565</b>



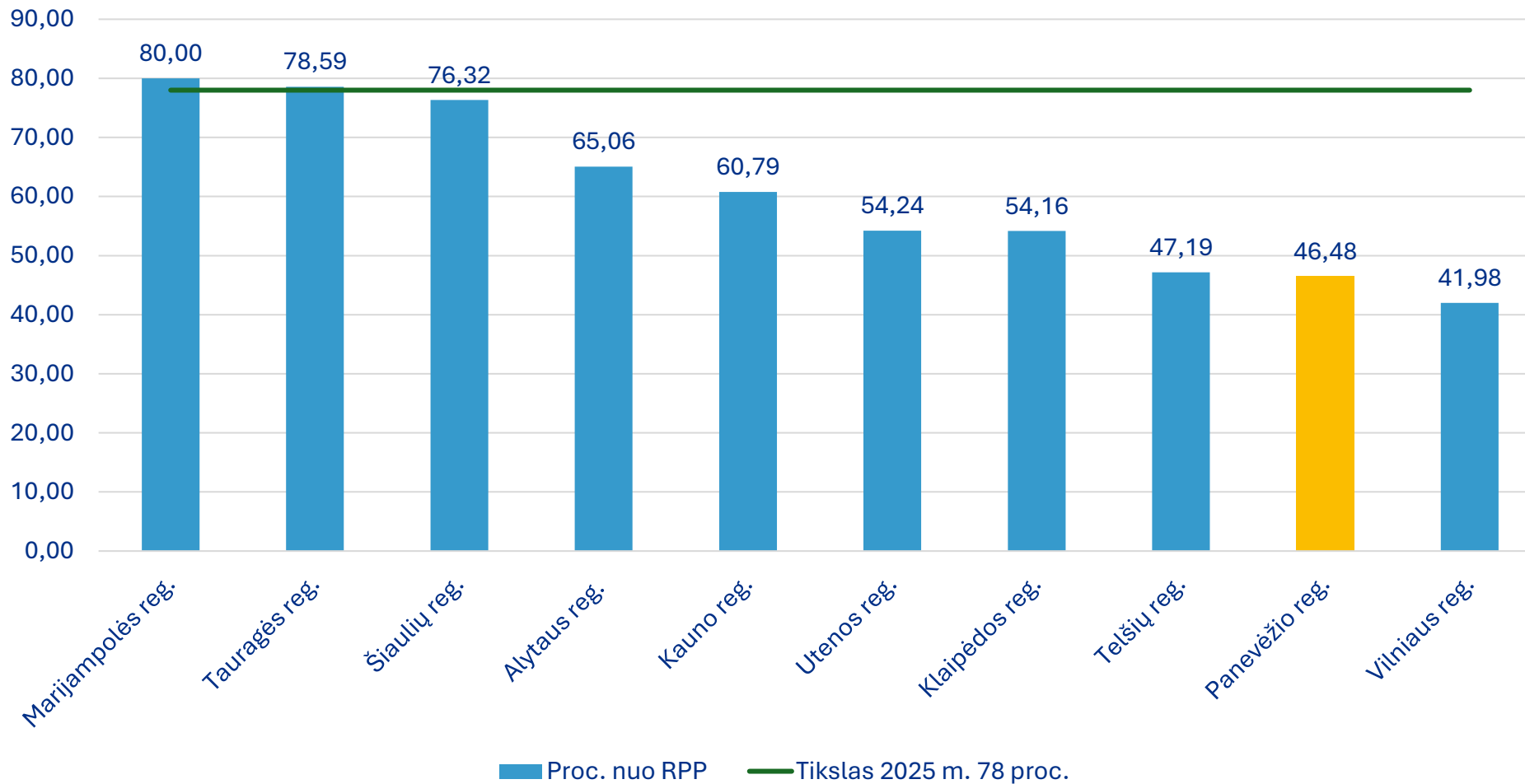
# PRAŠYMAI PRATĘSTI PĮP TEIKIMO TERMINĄ, PĮP VERTĖS EUR.



## SUDARYTŲ SUTARČIŲ SKAIČIUS BEI PROC. NUO RPPL

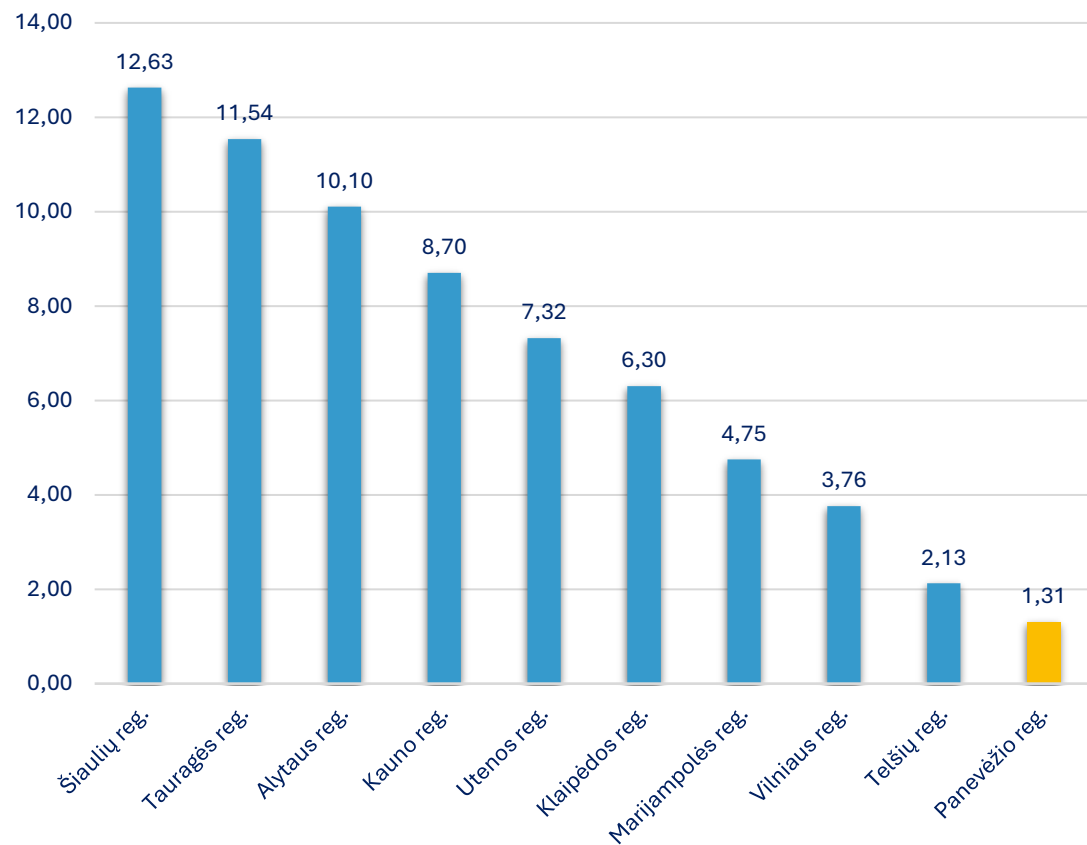


# LIETUVOS REGIONUOSE SUDARYTOS FINANSAVIMO SUTARTYS PROC. NUO REGIONO LIMITO

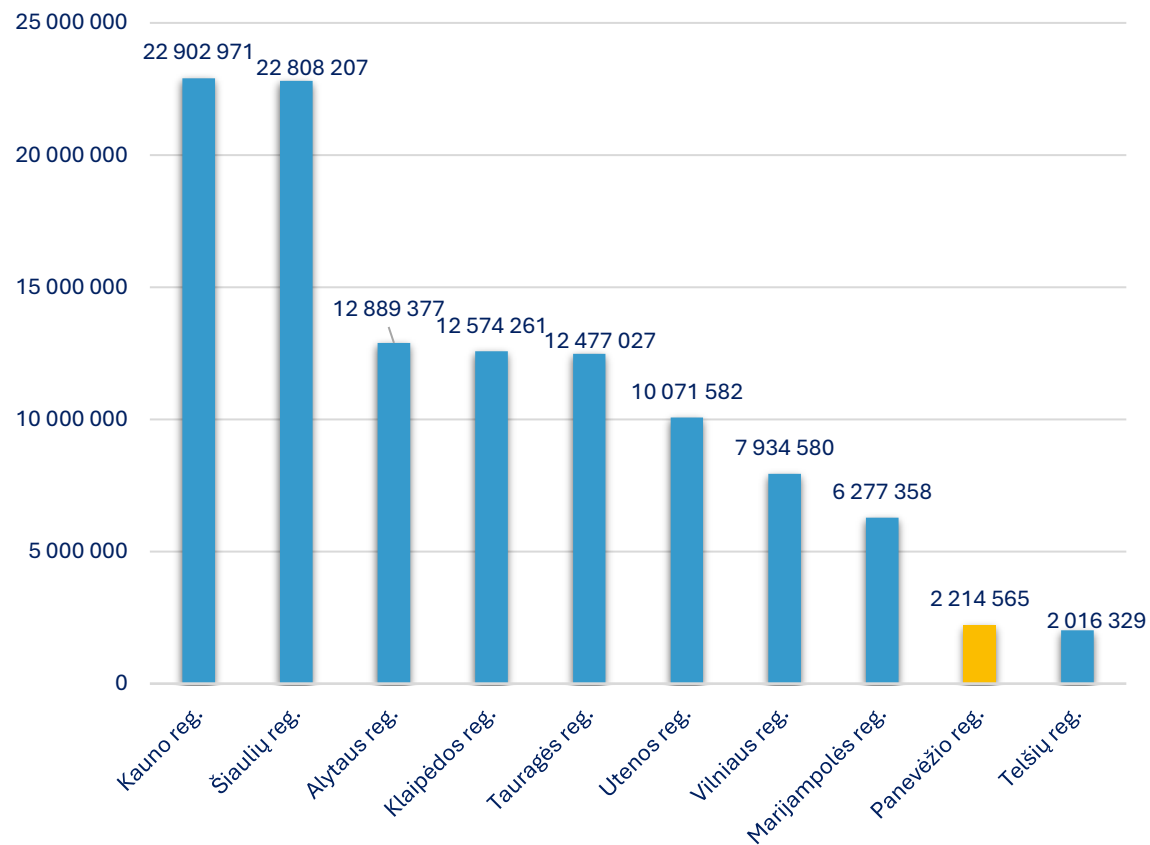


# LIETUVOS REGIONAMS IŠMOKĖTOS ES FONDŲ LĖŠOS

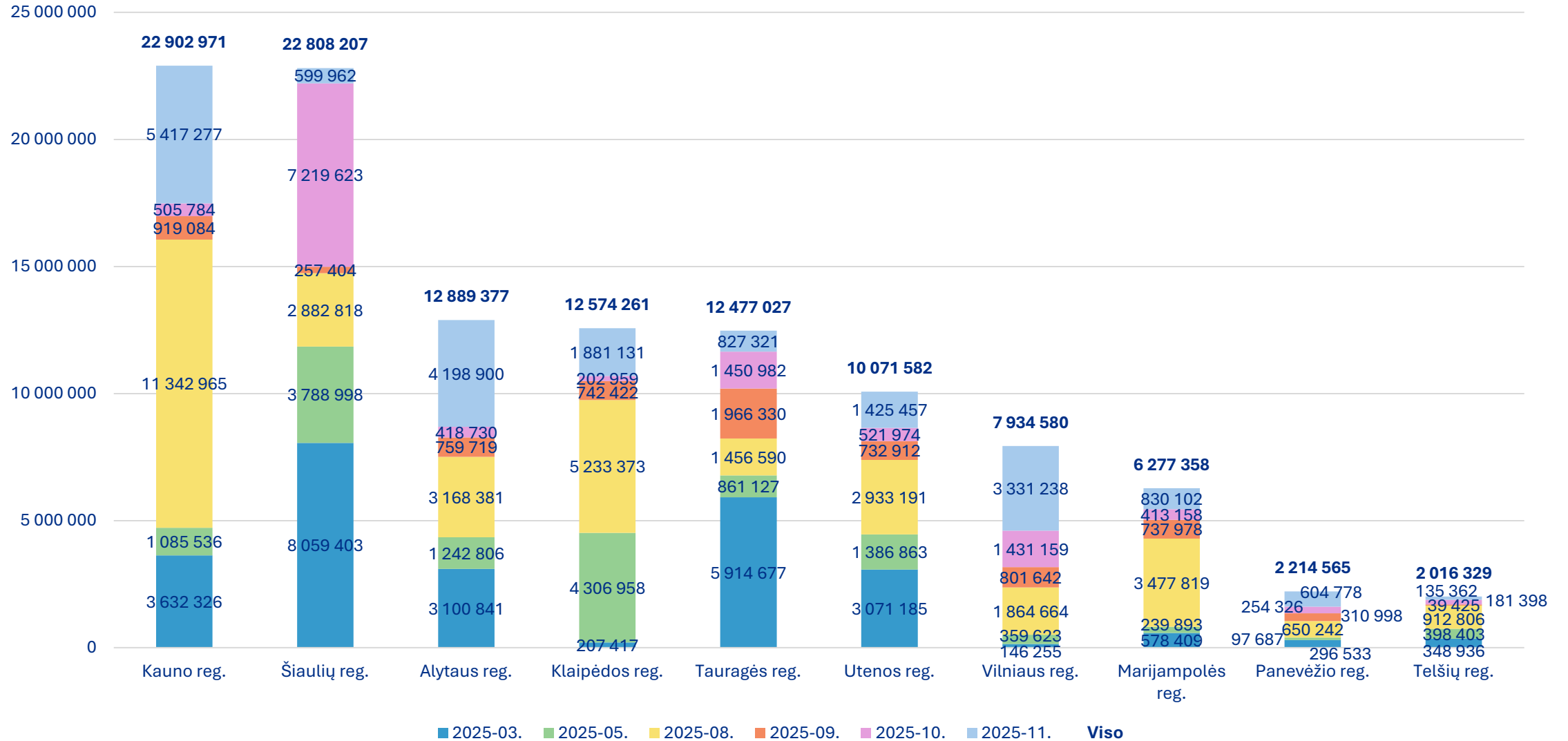
## Išmokėta proc. nuo limito



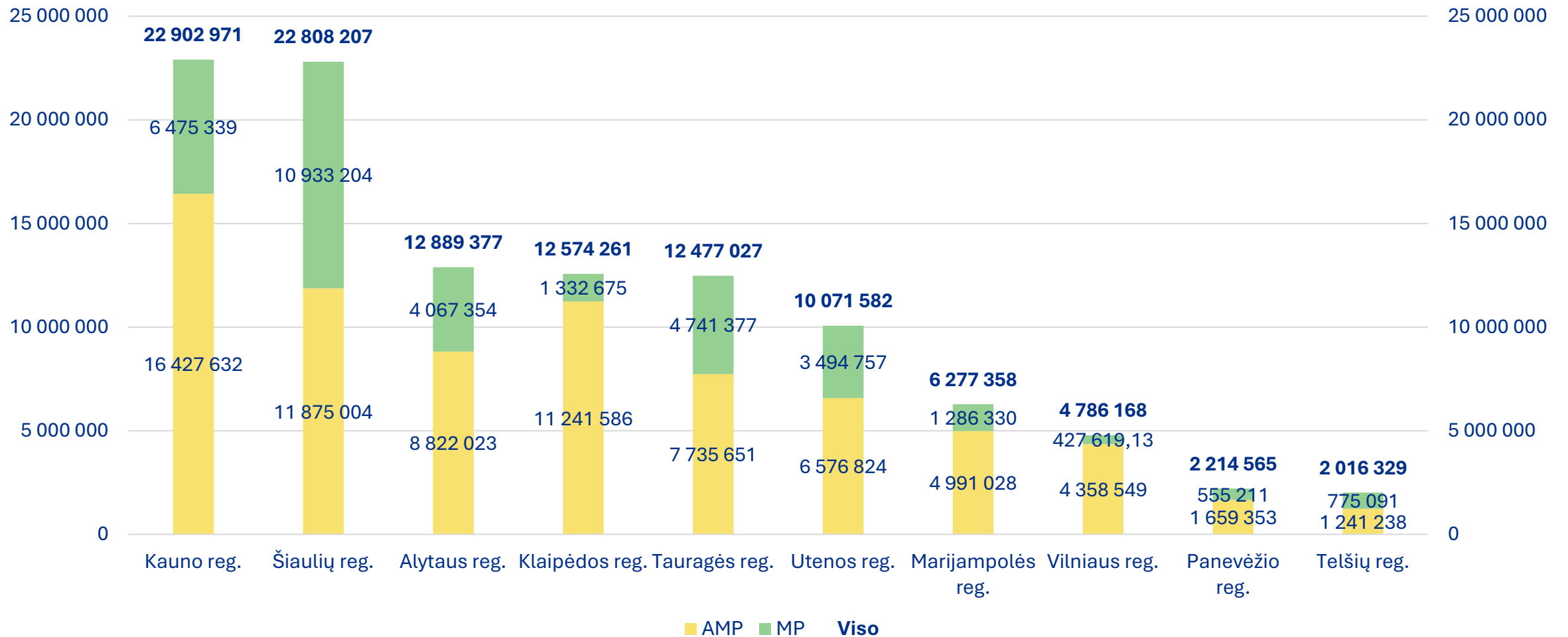
## Išmokėta EUR



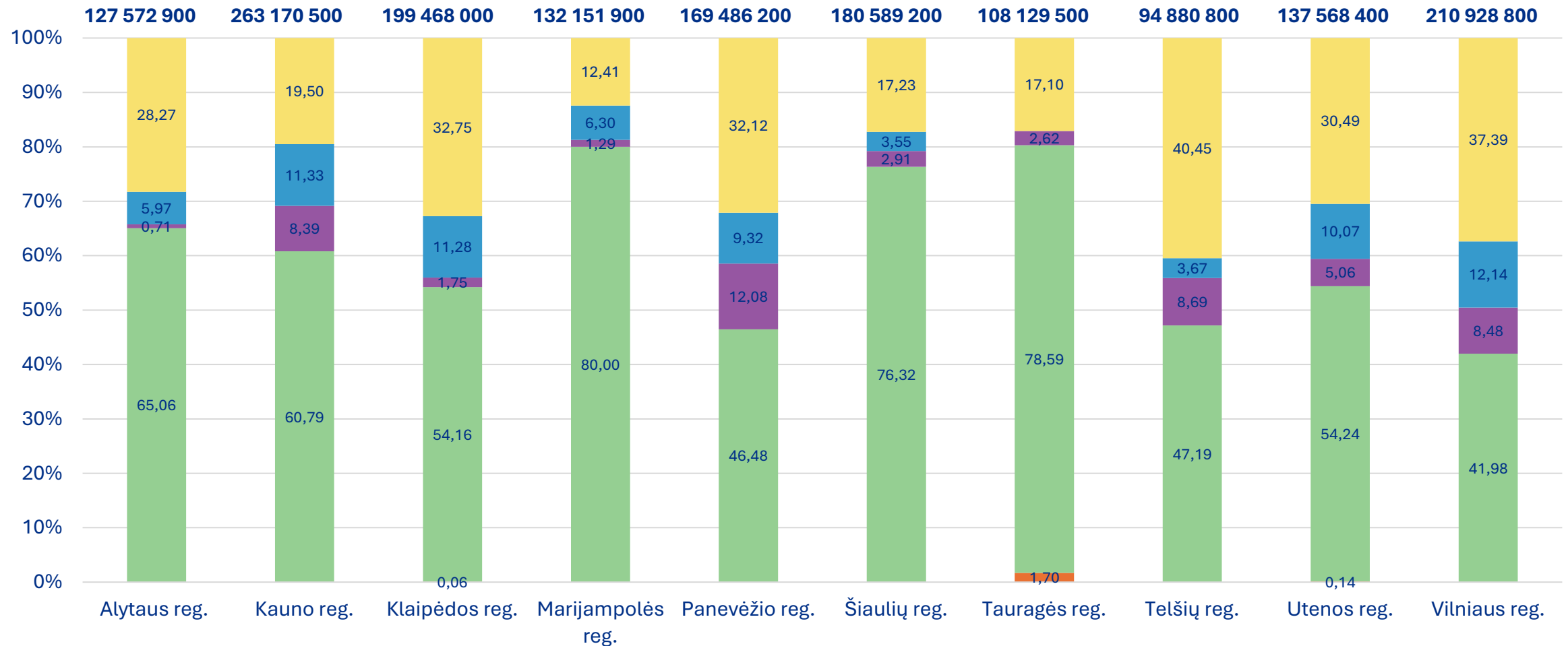
# IŠMOKĖTŲ ES FONDŲ LĖŠŲ POKYTIS, EUR



# IŠMOKĖTOS ES FONDŲ LĖŠOS REGIONAMS, EUR



# LIETUVOS REGIONŲ PROJEKTŲ EIGA, PROC. NUO REGIONŲ LIMITO



Baigta įgyvendinti proc.

Įgyvendinama sutartis proc.

Ruošiama sutartis proc.

Vertinama proc.

Planojami pateikti PJP proc.



**PANEVĖŽIO REGIONO  
PLĖTROS TARYBA**

## 2022–2030 metų regionų plėtros programos įgyvendinimo priežiūros planas

ES ir kitos tarptautinės finansinės paramos lėšų, <u>SUPLANUOTŲ</u> regiono plėtros tarybos patvirtintuose RPPI pažangos priemonių aprašuose, dalis nuo regionui RPP preliminariai numatytų ES ir kitos tarptautinės finansinės paramos lėšų, proc. kaupiamuoju būdu	ES ir kitos tarptautinės finansinės paramos lėšų, dėl kurių <u>SUDARYTOS</u> RPPI pažangos priemonėms įgyvendinti skirtų projektų <u>FINANSAVIMO SUTARTYS</u> , dalis nuo regionui RPP preliminariai numatytų ES ir kitos tarptautinės finansinės paramos lėšų, proc. kaupiamuoju būdu	ES ir kitos tarptautinės finansinės paramos lėšų, kurios <u>IŠMOKĖTOS</u> RPPI pažangos priemonėms įgyvendinti skirtų projektų vykdytojams, dalis nuo regionui RPP preliminariai numatytų ES ir kitos tarptautinės finansinės paramos lėšų, proc. kaupiamuoju būdu
2025 m.	2025 m.	2025 m.
<b>100</b>	<b>78</b>	<b>12</b>

## 2022–2030 m. Panevėžio regiono plėtros planas (2025-12-11 duomenys)

RPP Panevėžio regionui numatyta 169 486 200 Eur ES fondų lėšų	Sudaryta sutarčių už 77 363 480 Eur ES fondų lėšų, t. y. 45,65 proc. nuo RPP	Išmokėta 2 214 565 Eur ES fondų lėšų
2022–2030 m. Panevėžio RPT iš viso suplanuota 166 415 286 Eur ES fondų lėšų	Ruošiama sutarčių už 23 616 835 Eur ES fondų lėšų, t. y. 13,93 proc. nuo RPP Vertinama PJP už 18 480 337 Eur ES fondų lėšų, t. y. 10,9 proc. nuo RPP	
<b>Suplanuota 98,19 proc.</b>	<b>Iš viso – 70 proc.</b>	<b>1,31 proc.</b>



**Dėkojame už dėmesį!**



**PANEVĖŽIO REGIONO  
PLĖTROS TARYBA**